

GMP line

Ø 20

Ø 25

Ø 30

2000 IE

• mod. Ø 20: GMP 1000 - GMP 1200 • mod. Ø 25: GMP 100/25 - GMP 120/25 - GMP 1400 ES •

Ø 20 / 25



IT

GB

DE

- Piccoli modelli progettati espressamente per la lavanderia integrata. Ritorno frontale della biancheria.
- Dimensioni compatte ideali per l'installazione in spazi ristretti (es. lavanderie a bordo nave).
- Affidabili e di facile utilizzo anche per il personale non specializzato.
- Controllo elettronico della temperatura.
- Rivestimenti tessili del rullo di grammatura superiore per una maggiore durata.
- Disponibili su richiesta con velocità variabile, aspirazione vapori e gettoniera.

- Small models specifically designed for OPL use. Front linen return.
- Compact dimensions ideal for the installation in narrow spaces (ex. shipboard laundries).
- Reliable and user-friendly, easily operated also by non professional personnel.
- Electronic temperature regulation.
- Textile roller covering with increased thickness for longer lasting.
- Available on demand with variable speed device, exhaust suction system and coin meter.

- Kleine Modelle spezifisch entworfen für die integrierte Wäscherei. Vordere Wäscherückführung.
- Ideal kompakte Abmessungen für die Einrichtung in den schmalen Räumen (z.B. Schiffsbord-Wäschereien).
- Zuverlässig und bedienungsfreundlich auch für unerfahrenes Personal.
- Elektronische Temperatursteuerung.
- Hoch-Grammatur Walze-Textilbewicklungen für eine längere Lebensdauer.
- Verfügbar auf Anfrage mit stufenlos variable Geschwindigkeit, Dampfabsaugung und Münzautomat.

- Stiratrici professionali pensate per lavorare biancheria con un'umidità residua del 25%. Ritorno frontale.
- Preciso controllo della temperatura grazie al termostato con doppia sonda.
- Conca in acciaio cromato per garantire durata nel tempo e qualità di stiratura eccellente.
- Versione "maintenance-free" disponibile con l'installazione del rivestimento lamellare TENAX. Migliora anche le prestazioni (fino a 30% u.r.).
- Gettoniera e voltaggi speciali su richiesta.

- Professional rotary ironers designed to process linen with 25% residual humidity. Front linen return.
- Accurate temperature control with double probe thermostat.
- Chrome plated chest to ensure durability and excellent ironing quality.
- "Maintenance-free" version available by fitting TENAX lamellar spring padding. Also enhances ironing performances (up to 30% r.h.).
- Coin meter and special voltages on demand.

- Professionelle Reihe von Muldenmangeln entworfen um Wäschen mit einer Restfeuchtigkeit von 25% zu mangeln. Vordere Wäscherückführung.
- Genaue Temperaturkontrolle dank dem Thermostaten mit zwei Proben.
- Mulde aus verchromtem Stahl für beste Lebensdauer und hervorragendes Finish.
- "Wartungsfrei-Ausführung" verfügbar mit der Anwendung der Lamellenfeder-Bewicklung TENAX. Es verbessert auch die Leistungen (bis 30% RF).
- Münzautomat und spezielle Anschlüsse auf Anfrage.

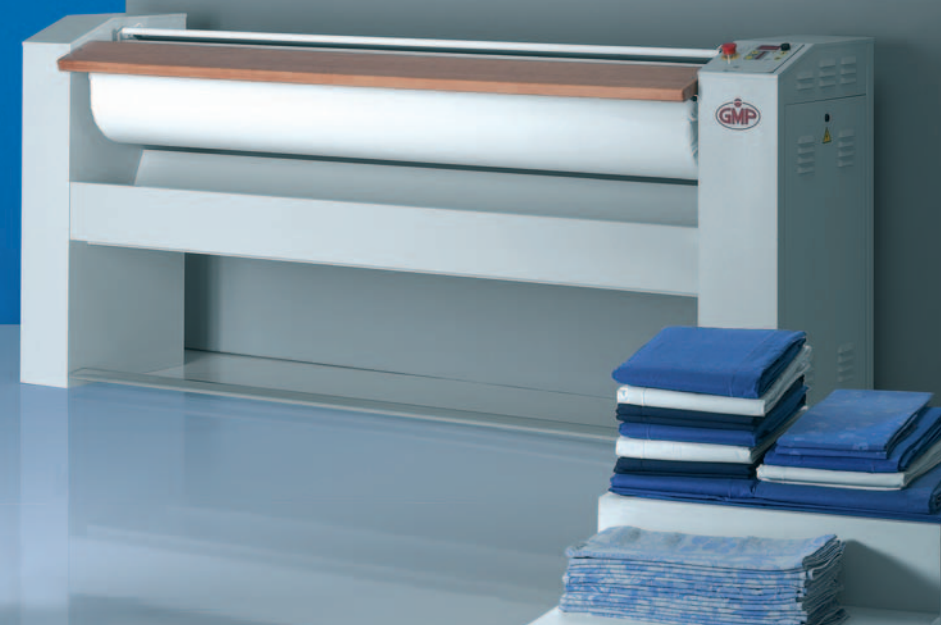
- Modello full-optional. Dotato di rivestimento lamellare TENAX, aspirazione vapori, velocità variabile, introduttori ed espulsori a cinghie.
- Ritorno frontale o posteriore della biancheria. Altezza dell'uscita posteriore regolabile (3 livelli): può essere accoppiata con un tavolino o un piegatore.
- Conca cromata a spessore specialmente progettata per la miglior risposta alle sollecitazioni termiche.
- Finish eccellente grazie alla pressione di stiratura maggiorata.
- Preciso controllo della temperatura con termostato a due sonde.

- Full-option model. Equipped with TENAX lamellar spring padding, exhaust suction system, variable speed, feeding and expulsion belt conveyors.
- Frontal or rear linen return. Adjustable height of rear exit (3 levels): can be matched with a table or a small folder.
- Specially designed thick-chrome plated chest for best response to thermal solicitations.
- First-class quality finish thanks to increased ironing pressure.
- Precise temperature control with double probe thermostat.

- Full-Option Modell. Verfügt über Lamellenfeder-Bewicklung TENAX, Dampfabsaugung, stufenlos variable Geschwindigkeit, Ein- und Ausführungsgurten.
- Vordere oder hintere Wäscherückführung. Regelbare Höhe der hinteren Wäscheausgabe (3 Niveau): es kann mit einem Tisch oder einer Falbvorrichtung verbunden werden.
- Stark-verchromte Mulde speziell entworfen für das beste Ansprechen an den thermischen Beanspruchungen.
- Hervorragendes Finish dank der vergrößerten Bügelndruck.
- Genaue Temperaturkontrolle mit Thermostat mit zwei Proben.

• mod. Ø 30: GMP 1400 - GMP 1600 - GMP 2000 •

Ø 30



IT

GB

DE

2000 IE



IT

GB

DE

TECHNICAL DATA	Ø 20 GMP 1000 GMP 1200	Ø 25 GMP 100/25 GMP 1400ES	Ø 30 GMP 1400 GMP 1600 GMP 2000	GMP 2000 IE
Dimensioni rullo Roller dimensions (mm) Walzenabmessungen	1000 x Ø 200 1200 x Ø 200	1000 x Ø 250 1200 x Ø 250 1400 x Ø 250	1400 x Ø 300 1600 x Ø 300 2000 x Ø 300	2000 x Ø 300
Velocità di stiratura Ironing speed Bügelgeschwindigkeit	3,3 m/min	3,8 m/min opt. 1 ÷ 5 m/min	2,7 - 4,3 m/min opt. 1 ÷ 5 m/min	1 ÷ 5 m/min
Alimentazione Connections Spannung	V230 / 1 / 50Hz V400 / 3N / 50Hz	V400 / 3N / 50Hz	V400 / 3N / 50Hz	V400 / 3N / 50Hz
Potenza riscaldante Heating power Heizleistung	4,6 kW 5,6 kW	6 kW 6,9 kW 7,5 kW	9,9 kW 11,4 kW 15 kW	15 kW
Potenza totale Total power Gesamtleistung	4,68 kW (24 A - 8,5 A) 5,68 kW (24 A - 10 A)	6,18 kW (10,5 A) 7,08 kW (12 A) 7,68 kW (13 A)	11 kW (19,5 A) 12,5 kW (21 A) 16,1 kW (26 A)	16,1 kW (26 A)
Produzione oraria Hourly production Stundenleistung	20 kg 25 kg (u.r. - r.h. 15%)	25 kg 30 kg 35 kg (u.r. - r.h. 15-20%)	40 kg 50 kg 60 kg (u.r. - r.h. 25%)	50 - 60 kg (u.r. - r.h. 25-30%)
Aspirazione vapori Steam suction Dampfabsaugung	-	opt. / ES.A	80 m³/h (Ø 75 x 55 mm)	80 m³/h (Ø 75 x 55 mm)
Dimensioni mangano Ironer dimensions (mm) Mangelabmessungen	420 x 1305 x 933 420 x 1505 x 933	420 x 1440 x 1003 420 x 1640 x 1003 420 x 1840 x 1003	552 x 1890 x 1073 552 x 2090 x 1073 552 x 2490 x 1073	552 x 2490 x 1073
Dimensioni imballo Packing dimensions (mm) Verpackungsabmessungen	550 x 1450 x 1063 550 x 1650 x 1068	550 x 1650 x 1138 550 x 1850 x 1138 550 x 2050 x 1138	650 x 2100 x 1208 650 x 2300 x 1208 690 x 2700 x 1283	690 x 2700 x 1283
Peso netto / lordo Net / gross weight Netto / Bruttogewicht	74 / 85,5 kg 80,5 / 93 kg	94 / 119 kg 100 / 124 kg 106 / 128 kg	209 / 232 kg 221 / 245 kg 243 / 271 kg	395 / 490 kg

Caratteristiche e dati non sono vincolanti / Characteristics and data are not binding

IT
GB
DE

THE WIDEST RANGE OF ROTARY IRONERS

GMP Commerciale Srl - info@gmp.it - www.gmp.it



GMP line

∅ 20

∅ 25

∅ 30

2000 IE

• mod. ∅ 20: GMP 1000 - GMP 1200 • mod. ∅ 25: GMP 100/25 - GMP 120/25 - GMP 1400 ES •

∅ 20 / 25



FR

ES

PT

• Petits modèles conçus exprès pour la laverie intégrée. Retour frontal du linge.

• Dimensions compactes idéales pour l'installation dans des endroits exigus (ex. laveries à bord).

• Fiables et faciles à utiliser même par du personnel non spécialisé.

• Contrôle électronique de la température.

• Revêtements textiles du rouleau de poids supérieur pour une majeure durée.

• Disponibles sur demande avec vitesse variable, aspiration vapeurs et monnayeur.

• Pequeños modelos ideados expresamente para la lavandería integrada. Retorno frontal de la ropa.

• Dimensiones compactas ideales para la instalación en espacios limitados (ej. lavanderías de los buques).

• Fiables y fáciles de utilizar también por personal no especializado.

• Control temperatura electrónico.

• Revestimientos de tejido del rodillo de gramaje superior para una mayor duración.

• Disponibles con velocidad variable, aspiración de los vapores y con funcionamiento con fichas.

• Pequenos modelos projectados especialmente para a lavandaria integrada. Retorno frontal.

• Dimensões compactas ideais para a instalação em poucos espaços (ex. lavandaria a bordo de navios).

• Fiables e de fácil utilização mesmo para pessoal não especializado.

• Controlo electrónico da temperatura.

• Revestimentos têxteis do rolo com gramagem superior para proporcionar uma maior durabilidade.

• Disponíveis com velocidade variável, aspiração de vapores e dispositivo para funcionamento com fichas.

• Repasseuses professionnelles conçues pour travailler du linge avec une humidité résiduelle de 25%. Retour frontal.

• Contrôle précis de la température grâce au thermostat à double sonde.

• Cuvette en acier chromé pour garantir durabilité et excellente qualité de repassage.

• Versions "sans entretien" disponible avec l'installation du revêtement lamellaire TENAX. Il améliore aussi les performances (jusqu'à 30% h.r.).

• Monnayeur et voltages spéciaux sur demande.

• Planchadoras profesionales pensadas para tratar ropa con un porcentaje de humedad residual 25%. Retorno frontal.

• Control de la temperatura exacto gracias al termostato con doble sonda.

• Cubeta en acero cromado para garantizar duración y calidad de planchado excelente.

• Versión "maintenance-free" disponible con la instalación del revestimiento lamellar TENAX. Mejora también las prestaciones (hasta 30% h.r.).

• Distribuidora de fichas y voltajes especiales bajo pedido.

• Gama de máquinas de passar roupas com humidade residual 25%. Retorno frontal.

• Controlo preciso da temperatura graças ao termostato com dupla sonda.

• Berço em aço cromado para durabilidade e qualidade de passagem excelente.

• Versão "maintenance-free" disponível com a instalação do revestimento lamellar TENAX. Melhora também o desempenho (até 30% h.r.).

• Dispositivo para funcionamento com fichas e voltagens especiais disponíveis.

• mod. ∅ 30: GMP 1400 - GMP 1600 - GMP 2000 •

∅ 30



FR

ES

PT

• Modèle toutes-options. Equipé de revêtement lamellaire TENAX, aspiration vapeurs, vitesse variable, introducteurs et éjecteurs à bandes.

• Retour frontal ou postérieur du linge. Hauteur de la sortie postérieure réglable (3 niveaux): on peut ajouter une petite table ou un plieur.

• Cuvette chromée à épaisseur spécialement projetée pour une meilleure réponse aux sollicitations thermiques.

• Excellente qualité de repassage grâce à une pression de repassage majeure.

• Contrôle de la température précis avec thermostat à deux sondes.

• Modelo full-optional. Equipado con revestimiento laminar TENAX, aspiración vapores, velocidad variable, introductores y expulsores con sistema de correas.

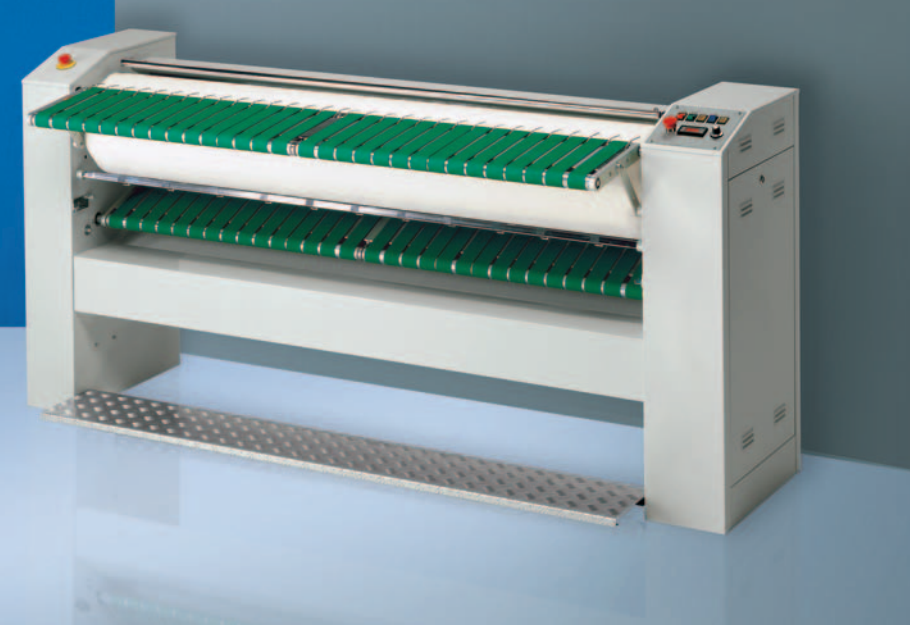
• Retorno frontal o posterior de la ropa. Altura de la salida posterior ajustable (3 niveles): puede juntarse con una mesita o con un plegador.

• Cubeta cromada en espesor idealmente especialmente para la mejor reacción a los esfuerzos térmicos.

• Acabado excelente gracias a una mayor presión de planchado.

• Control de la temperatura exacto gracias al termostato con doble sonda.

2000 IE



FR

ES

PT

• Modelo full-optional. Dotado de revestimento lamelar TENAX, aspiração de vapores, velocidade variável, introductores e expulsores de correias.

• Retorno frontal ou traseiro da roupa. Altura da saída traseira regulável (3 níveis): pode ser acoplada a uma mesa ou dobrador.

• Berço cromado de espessura especialmente projectado para a melhor resposta às tensões térmicas.

• Acabamento excelente, graças à pressão de passagem superior.

• Controlo preciso da temperatura com termostato de duas sondas.

Caratteristiche e dati non sono vincolanti / Characteristics and data are not binding

TECHNICAL DATA	∅ 20 GMP 1000 GMP 1200	∅ 25 GMP 100/25 GMP 1400ES	∅ 30 GMP 1400 GMP 1600 GMP 2000	GMP 2000 IE
Dimensions rouleau Dimensiones rodillo (mm) Dimensão rolo	1000 x ∅ 200 1200 x ∅ 200	1000 x ∅ 250 1200 x ∅ 250 1400 x ∅ 250	1400 x ∅ 300 1600 x ∅ 300 2000 x ∅ 300	2000 x ∅ 300
Vitesse de repassage Velocidad de planchado Velocidade de passada	3,3 m/min	3,8 m/min opt. 1 ÷ 5 m/min	2,7 - 4,3 m/min opt. 1 ÷ 5 m/min	1 ÷ 5 m/min
Alimentation Alimentación Alimentação	V230 / 1 / 50Hz V400 / 3N / 50Hz	V400 / 3N / 50Hz	V400 / 3N / 50Hz	V400 / 3N / 50Hz
Puissance de chauffage Potencia de calentamiento Potência de aquecimento	4,6 kW 5,6 kW	6 kW 6,9 kW 7,5 kW	9,9 kW 11,4 kW 15 kW	15 kW
Puissance totale Potencia total Potência total	4,68 kW (24 A - 8,5 A) 5,68 kW (24 A - 10 A)	6,18 kW (10,5 A) 7,08 kW (12 A) 7,68 kW (13 A)	11 kW (19,5 A) 12,5 kW (21 A) 16,1 kW (26 A)	16,1 kW (26 A)
Production horaire Producción horaria Produção horária	20 kg 25 kg (u.r. - r.h. 15%)	25 kg 30 kg 35 kg (u.r. - r.h. 15-20%)	40 kg 50 kg 60 kg (u.r. - r.h. 25%)	50 - 60 kg (u.r. - r.h. 25-30%)
Aspiration vapeurs Aspiración vapores Aspiração vapores	-	opt. / ES.A	80 m³/h (∅ 75 x 55 mm)	80 m³/h (∅ 75 x 55 mm)
Dimensions repasseuse Dimensiones planchadora Dimensões calandra (mm)	420 x 1305 x 933 420 x 1505 x 933	420 x 1440 x 1003 420 x 1640 x 1003 420 x 1840 x 1003	552 x 1890 x 1073 552 x 2090 x 1073 552 x 2490 x 1073	552 x 2490 x 1073
Dimensions emballage Dimensiones embalaje Dimensões embalagem (mm)	550 x 1450 x 1063 550 x 1650 x 1068	550 x 1650 x 1138 550 x 1850 x 1138 550 x 2050 x 1138	650 x 2100 x 1208 650 x 2300 x 1208 690 x 2700 x 1283	690 x 2700 x 1283
Poids net / brut Peso neto / bruto Peso líquido / bruto	74 / 85,5 kg 80,5 / 93 kg	94 / 119 kg 100 / 124 kg 106 / 128 kg	209 / 232 kg 221 / 245 kg 243 / 271 kg	395 / 490 kg

FR

ES

PT

THE WIDEST RANGE OF ROTARY IRONERS

GMP Commerciale Srl - info@gmp.it - www.gmp.it

